

# Gandia 50

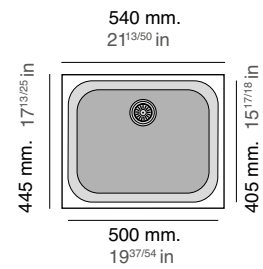


Modelo  
Model  
Modèle

GANDIA\_50 Ref.164\_Gloss  
GANDIA\_50 Ref.194\_Soft  
GANDIA\_50 Ref.194\_Hekla



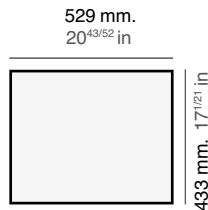
Medidas  
Measurements  
Mesures



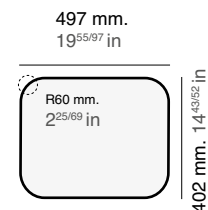
Profundidad cubeta  
Bucket depth  
Profondeur de la cuve

200 mm  
7<sup>7/8</sup> in

Sobre encimera  
Inset  
Sous plan de travail



Bajo encimera  
Undermount  
Sur plan de travail



Mueble  
Furniture  
Meuble

60 cm  
2<sup>25/69</sup> in

60 cm  
2<sup>25/69</sup> in

Incluye  
Includes  
Inclus

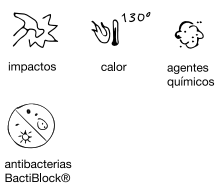
Válvula circular.  
Sifón y sellante.  
Plantillas de encastre.  
Barra de anclaje bajo encimera.

Circular valve.  
Siphon and sealant.  
Template inlay.  
Undermount anchor bar included.

Vanne circulaire.  
Siphon et le colle mastic.  
Le gabarit d'encastrement.  
Barre d'ancrage pour sous plan  
inclus.

Material  
Material  
Matériel

**Roc Stone®**  
poalgi



Roc Stone® es un material diseñado para garantizar tu comodidad en la cocina. Su fórmula a partir de minerales naturales y resinas técnicas permite la creación de fregaderos compactos y resistentes que harán más fácil tu día a día.

La superficie de los fregaderos Roc Stone® está cubierta por una capa protectora de Gel Coat sanitario que no deja lugar a la aparición de posibles gérmenes. Se suma la tecnología Bactiblock®, basada en arcilla funcionalizada con plata, que se comporta como una fuente natural altamente eficaz como agente antimicrobiano.

Roc Stone® is a material designed to guarantee your comfort in the kitchen. Its formula from natural minerals and technical resins allows the creation of compact and resistant sinks that will make your daily life easier.

The surface of Roc Stone® sinks is covered by a sanitary Gel Coat protective layer, which blocks the appearance of possible germs. And the Bactiblock® technology is included, which is based on silver functionalized clay and behaves as a highly effective natural source against microbes.

Roc Stone® est un matériel conçu afin de garantir un confort en cuisine. Sa composition à partir de minéraux naturels et de résines techniques, permet la création d'éviers compacts et résistants qui faciliteront les tâches du quotidien.

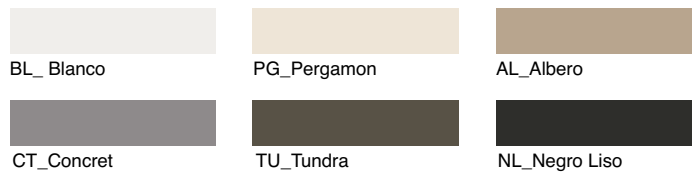
La surface des éviers Roc Stone® est recouverte d'une couche protectrice de Gel Coat sanitaire qui évite l'apparition de possibles germes. S'ajoute à elle la technologie Bactiblock®, basée sur de l'argile fonctionnalisée avec de l'argent, qui se comporte comme une source naturelle hautement efficace comme agent antimicrobien.

Resistencias _Resistance _Résistance	Método _Method _Méthode	
Rayado_ Scratch_ Rayures		Sin cambios_ No changes_ Sans changement
Abrasión_ Abrasion_ Abrasion	UNE-EN 13310+A1	Sin cambios_ No changes_ Sans changement
Drenaje_ Drainage_ Drainage		Apto_ suitable_ Apte
Caudal rebosadero_ Overflow rate_ Taux de débordement		Apto_ suitable_ Apte
Cotas de conexión_ Connection dimensions		Apto_ suitable_ Apte
Dimensions de la connexion		
Hongos_ Fungi_ Champignons:		Apto_ suitable_ Apte
- Aspergillus niger van Tieghem ATCC 6275		Apto_ suitable_ Apte
- Penicillium funiculosun Thom CMI 114933		Apto_ suitable_ Apte
- Paecilomyces variotii Bainier ATCC 18502	ISO 846:2019	Apto_ suitable_ Apte
- Gliocadium virens Miller et al. ATCC 9645		Apto_ suitable_ Apte
- Chaetomium globosum Kunze: Fries ATCC 6205		
Bacterias_ Bacteria_ Bactéries:		Apto_ suitable_ Apte
- Gram-negativa Pseudomonas aeruginosa ATCC13388.		
Calor_ Heat_ Chaleur: 130°	UNE-EN 13310+A1	Sin cambios_ No changes_ Sans changement
Choque térmico_ Thermal shock_ Choc thermique		Apto_ suitable_ Apte
Agentes químicos y colorantes_ Chemical and coloring agents_ Agents chimiques y colorants:		
- Ácido acético_ Acetic acid _ Acide acétique (10%)		Sin cambios_ No changes_ Sans changement
- Hidróxido sódico _ Sodium hydroxide Hydroxyde sodique (5%)		Sin cambios_ No changes_ Sans changement
- Etanol_ Ethanol_ Ethanol( (70%)	UNE-EN 13310+A1:2019	Sin cambios_ No changes_ Sans changement
- Lejía_ Bleach_ Javel		Sin cambios_ No changes_ Sans changement
- Azul de metileno _ Methylene blue _ Bleu de méthylène((1%)		Sin cambios_ No changes_ Sans changement
- Cloruro sódico _ Sodium chloride Chlorure sodique (85 g/litro)		Sin cambios_ No changes_ Sans changement

Acabados Finishes Finitions

GLOSS SOFT

Colorstandard



Pequeñas variaciones en los tonos de las piezas son una particularidad de los productos fabricados con cargas y pigmentos naturales y deben considerarse válidas.

Slight variances in tone are a characteristic feature of products made with natural fillers and pigments and should be considered valid.

De légères variations de ton sont une caractéristique des produits fabriqués avec des charges et des pigments naturels et doivent être considérées comme valides.



El sistema colorplus de poalgi consigue adaptar el color de tu fregadero a partir del color de cualquier superficie (encimeras sintéticas, encimeras de madera, cerámica, porcelánicos, compactos) y/o gama de color tipo carta universal RAL o NCS.

The colorplus system, based on the RAL or NCs coding system offers endless options four product customization.

Le système colorplus, basé sur le système de codage RAL ou NC offre des options infinies de personnalisation de quatre produits.

Material  
Material  
Matériel

**HEKLA®**  
poalgi



Elegir un fregadero HEKLA® es apostar por la comodidad, el diseño y la fortaleza. El granito es una de las piedras naturales de mayor dureza y el principal componente de HEKLA®. La tecnología de última generación empleada en su elaboración garantiza la resistencia a impactos y bajo carga, así como a los efectos de las bajas y altas temperaturas (185 °C). Su superficie compacta impide la hidrólisis y se mantiene intacta frente a abrasiones, rayados, colorantes y agentes químicos.

Choosing a HEKLA® sink means betting on comfort, design, and strength. Granite is one of the hardest natural stones and the main component of HEKLA®. The latest generation technology used in its production guarantees resistance to impacts and under load, as well as to the effects of low and high temperatures (185 °C). Its compact surface prevents hydrolysis and remains intact against abrasions, scratches, dyes, and chemical agents.

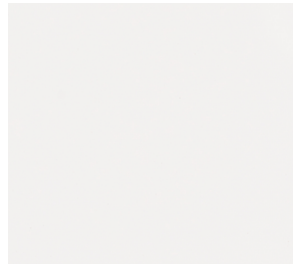
Elegir un fregadero HEKLA® es apostar por la comodidad, el diseño y la fortaleza. El granito es una de las piedras naturales de mayor dureza y el principal componente de HEKLA®. La tecnología de última generación empleada en su elaboración garantiza la resistencia a impactos y bajo carga, así como a los efectos de las bajas y altas temperaturas (185 °C). Su superficie compacta impide la hidrólisis y se mantiene intacta frente a abrasiones, rayados, colorantes y agentes químicos.

Datos técnicos  
Technical date  
Données techniques

Organismo notificado\_ Notified Body\_Organisme notifié  
AIDIMME - informe ensayos N° 221.1.2009.934  
ES.01+221.1.2007.870.ES.01+221.1.2102.130.ES.01

Resistencias _Resistance _Résistance	Método _Method _Méthode	
Rayado _ Scratch_ Rayures		Sin cambios_ No changes_ Sans changement
Abrasión_ Abrasion_ Abrasion	UNE-EN 13310+A1	Sin cambios_ No changes_ Sans changement
Drenaje_ Drainage_ Drainage		Apto_ suitable_Apte
Caudal rebosadero_Overflow rate_Taux de débordement		Apto_ suitable_Apte
Cotas de conexión_Connection dimensions		Apto_ suitable_Apte
Dimensiones de la connexion		
Hongos_ Fungi_ Champignons:		Apto_ suitable_Apte
- Aspergillus niger van Tieghem ATCC 6275		Apto_ suitable_Apte
- Penicillium funiculosun Thom CMI 114933		Apto_ suitable_Apte
- Paecilomyces variotii Bainier ATCC 18502	ISO 846:2019	Apto_ suitable_Apte
- Gliocadium virens Miller et al. ATCC 9645		Apto_ suitable_Apte
- Chaetomium globosum Kunze: Fries ATCC 6205		
Bacterias_ Bacteria_ Bactéries:		Apto_ suitable_Apte
- Gram-negativa Pseudomonas aeruginosa ATCC13388.		
Calor_ Heat_ Chaleur: 185°	UNE-EN 13310+A1	Sin cambios_ No changes_ Sans changement
Choque térmico_ Thermal shock_ Choc thermique		Apto_ suitable_Apte
Agentes químicos y colorantes_ Chemical and coloring agents_Agents chimiques y colorants:		
- Ácido acético_ Acetic acid _ Acide acétique (10%)		Sin cambios_ No changes_ Sans changement
- Hidróxido sódico _ Sodium hydroxide Hydroxyde sodique (5%)		Sin cambios_ No changes_ Sans changement
- Etanol_ Ethanol_ Ethanol(( 70%)	UNE-EN 13310+A1	Sin cambios_ No changes_ Sans changement
- Lejía_ Bleach_ Javel		Sin cambios_ No changes_ Sans changement
- Azul de metileno _ Methylene blue _ Bleu de méthylène((1%)		Sin cambios_ No changes_ Sans changement
- Cloruro sódico _ Sodium chloride Chlorure sodique (85 g/litro)		Sin cambios_ No changes_ Sans changement

**Colorstandard**



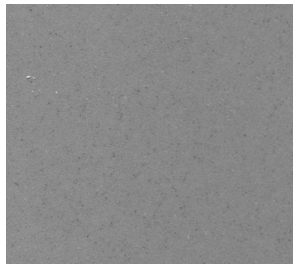
SW\_Snow



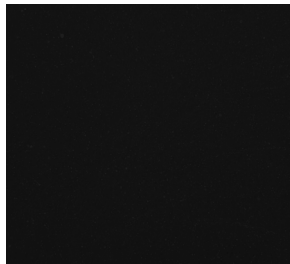
PU\_Pumice



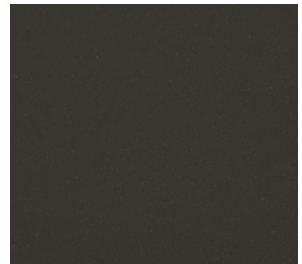
HA\_Haze



AS\_Ash



BS\_Basalt



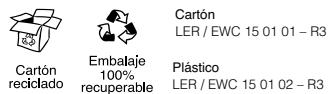
NE\_Nebula

Pequeñas variaciones en los tonos de las piezas son una particularidad de los productos fabricados con cargas y pigmentos naturales y deben considerarse válidas.

Slight variances in tone are a characteristic feature of products made with natural fillers and pigments and should be considered valid.

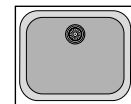
De légères variations de ton sont une caractéristique des produits fabriqués avec des charges et des pigments naturels et doivent être considérées comme valides.

información adicional  
 Additional Information  
 Information complémentaire



**Peso Bruto**  
 Gross weight  
 Poids brut

**Paquete**  
 Packaging  
 Colis



**Peso Neto**  
 Net weight  
 Poids net

**ROCSTONE®** 11,50 kg

61 x 51 x 28 cm  
 24<sup>1/64</sup> x 20<sup>7/89</sup> x 11<sup>2/85</sup> in

**ROCSTONE®** 8,70 kg

**HEKLA®** 13,50 kg

68 x 51 x 30 cm  
 26<sup>71/92</sup> x 20<sup>7/89</sup> x 11<sup>73/90</sup> in

**HEKLA®** 10 kg

**Material inerte, recuperable al 100%**    Inert material, 100 % recoverable    Matériau inerte, récupérable à 100 %

Declaración de Conformidad  
 Declaration of performance  
 Déclaration de performance

Poalgi S.L. declara que los productos que fabrican son conformes al anexo ZA de la norma UNEEN 13310:2003+A1 fregaderos de cocina. Requisitos funcionales y Métodos de ensayo.

Poalgi S.L. declares that the products they manufacture are in accordance with Annex ZA of the UNE-EN 13310:2003+A1 kitchen sink. Functional requirements and test methods.

Poalgi S.L. déclare que les produits qu'ils fabriquent sont conformes à l'annexe ZA de l'évier de cuisine UNE-EN 13310:2003+A1 . Exigences fonctionnelles et méthodes d'essai.

Certificados de garantía  
 Guarantee certificate  
 Certificats de garantie

