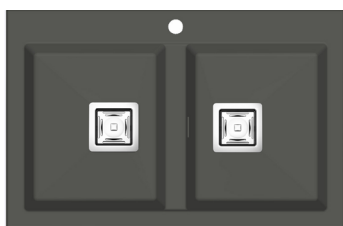


Kobus 816 826



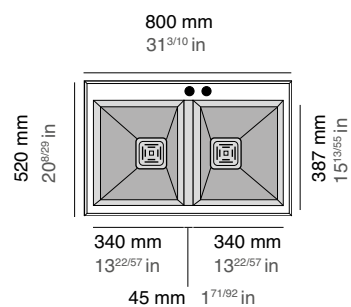
Modelo
Model
Modèle

Ref. 816_5 cm
Ref. 826_1,5 cm



Medidas
Measurements
Mesures

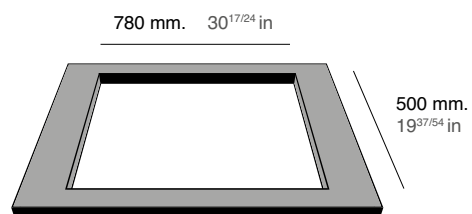
Doble altura 5 cm - 1,5 cm
Double height 5 cm - 1,5 cm
Double hauteur 5 cm - 1,5 cm



Profundidad cubeta
Bucket depth
Profondeur de la cuve

200 mm
7^{7/8} in

Sobre encimera
Inset
Sous plan de travail



Mueble
Furniture
Meuble

80 cm
3^{3/20} in

Incluye
Includes
Inclus

Válvula cuadrada automática.
Sifón y sellante.
Plantillas de encastré.

Square Automatic valve.
Siphon and sealant.
Template inlay.

Vanne automatique carrée.
Siphon et le colle mastic.
Le gabarit d'encastrement.

Material
Material
Matériel



Elegir un fregadero HEKLA® es apostar por la comodidad, el diseño y la fortaleza. El granito es una de las piedras naturales de mayor dureza y el principal componente de HEKLA®. La tecnología de última generación empleada en su elaboración garantiza la resistencia a impactos y bajo carga, así como a los efectos de las bajas y altas temperaturas (185 °C). Su superficie compacta impide la hidrólisis y se mantiene intacta frente a abrasiones, rayados, colorantes y agentes químicos.



Choosing a HEKLA® sink means betting on comfort, design, and strength. Granite is one of the hardest natural stones and the main component of HEKLA®. The latest generation technology used in its production guarantees resistance to impacts and under load, as well as to the effects of low and high temperatures (185 °C). Its compact surface prevents hydrolysis and remains intact against abrasions, scratches, dyes, and chemical agents.

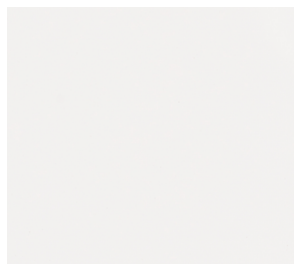
Elegir un fregadero HEKLA® es apostar por la comodidad, el diseño y la fortaleza. El granito es una de las piedras naturales de mayor dureza y el principal componente de HEKLA®. La tecnología de última generación empleada en su elaboración garantiza la resistencia a impactos y bajo carga, así como a los efectos de las bajas y altas temperaturas (185 °C). Su superficie compacta impide la hidrólisis y se mantiene intacta frente a abrasiones, rayados, colorantes y agentes químicos.

Datos técnicos
Technical date
Données techniques

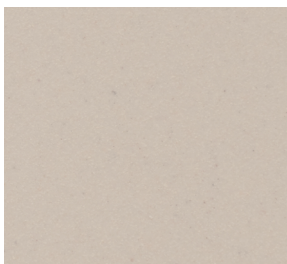
Organismo notificado_ Notified Body_ Organisme notifié
AIDIMME - informe ensayos N° 221.1.2009.934
ES.01+221.1.2007.870.ES.01+221.1.2102.130.ES.01

Resistencias _Resistance _Résistance	Método _Method _Méthode	
Rayado _ Scratch_ Rayures		Sin cambios_ No changes_ Sans changement
Abrasión_ Abrasion_ Abrasion	UNE-EN 13310+A1	Sin cambios_ No changes_ Sans changement
Drenaje_ Drainage_ Drainage		Apto_ suitable_ Apte
Caudal rebosadero_ Overflow rate_ Taux de débordement		Apto_ suitable_ Apte
Cotas de conexión_ Connection dimensions		Apto_ suitable_ Apte
Dimensiones de la connexion		
Hongos_ Fungi_ Champignons:		Apto_ suitable_ Apte
- Aspergillus niger van Tieghem ATCC 6275		Apto_ suitable_ Apte
- Penicillium funiculosun Thom CMI 114933		Apto_ suitable_ Apte
- Paecilomyces variotii Bainier ATCC 18502	ISO 846:2019	Apto_ suitable_ Apte
- Gliocadium virens Miller et al. ATCC 9645		Apto_ suitable_ Apte
- Chaetomium globosum Kunze: Fries ATCC 6205		Apto_ suitable_ Apte
Bacterias_ Bacteria_ Bactéries:		Apto_ suitable_ Apte
- Gram-negativa Pseudomonas aeruginosa ATCC13388.		
Calor_ Heat_ Chaleur: 185°	UNE-EN 13310+A1	Sin cambios_ No changes_ Sans changement
Choque térmico_ Thermal shock_ Choc thermique		Apto_ suitable_ Apte
Agentes químicos y colorantes_ Chemical and coloring agents_ Agents chimiques y colorants:		
- Ácido acético_ Acetic acid _ Acide acétique (10%)		Sin cambios_ No changes_ Sans changement
- Hidróxido sódico _ Sodium hydroxide Hydroxyde sodique (5%)		Sin cambios_ No changes_ Sans changement
- Etanol_ Ethanol_ Ethanol((70%)	UNE-EN 13310+A1	Sin cambios_ No changes_ Sans changement
- Lejía_ Bleach_ Javel		Sin cambios_ No changes_ Sans changement
- Azul de metileno _ Methylene blue _ Bleu de méthylène((1%)		Sin cambios_ No changes_ Sans changement
- Cloruro sódico _ Sodium chloride Chlorure sodique (85 g/litro)		Sin cambios_ No changes_ Sans changement

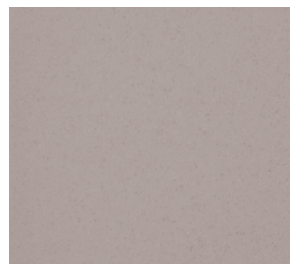
Colorstandard



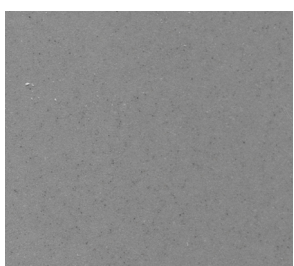
SW_ Snow



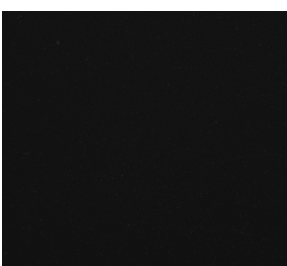
PU_ Pumice



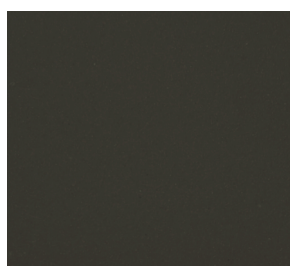
HA_ Haze



AS_ Ash



BS_ Basalt



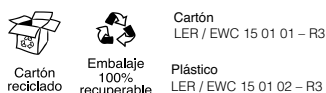
NE_ Nebula

Pequeñas variaciones en los tonos de las piezas son una particularidad de los productos fabricados con cargas y pigmentos naturales y deben considerarse válidas.

Slight variances in tone are a characteristic feature of products made with natural fillers and pigments and should be considered valid.

De légères variations de ton sont une caractéristique des produits fabriqués avec des charges et des pigments naturels et doivent être considérées comme valides.

Información adicional
 Additional Information
 Information complémentaire



Peso Bruto
 Gross weight
 Poids brut

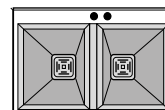
Ref. 816_ 5 cm 26 kg

Ref. 826_ 1,5 cm 23,5 kg

Paquete
 Packaging
 Colis

86 x 58 x 31 cm
 33^{6/7} x 22^{5/6} x 12^{17/83} in

86 x 58 x 31 cm
 33^{6/7} x 22^{5/6} x 12^{17/83} in



Peso Neto
 Net weight
 Poids net

Ref. 816_ 5 cm 22,5 kg

Ref. 826_ 1,5 cm 20 kg

Material inerte, Inert material, Matériau inerte,
 recuperable al 100% 100 % recoverable récupérable à 100 %

Declaración de Conformidad
 Declaration of performance
 Déclaration de performance

Poalgi S.L. declara que los productos que fabrican son conformes al anexo ZA de la norma UNEEN 13310:2003+A1 fregaderos de cocina. Requisitos funcionales y Métodos de ensayo.

Poalgi S.L. declares that the products they manufacture are in accordance with Annex ZA of the UNE-EN 13310:2003+A1 kitchen sink. Functional requirements and test methods.

Poalgi S.L. déclare que les produits qu'ils fabriquent sont conformes à l'annexe ZA de l'évier de cuisine UNE-EN 13310:2003+A1 . Exigences fonctionnelles et méthodes d'essai.

Certificados de garantía
 Guarantee certificate
 Certificats de garantie

