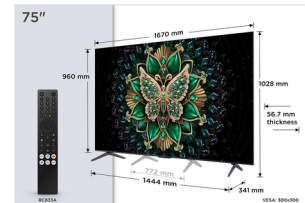
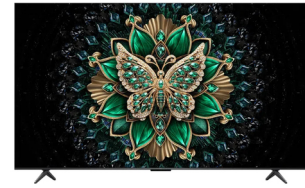


## TCL C6K 75C6K Televisor 190,5 cm (75") 4K Ultra HD Smart TV Wifi Metálico



Marca : TCL

Familia de productos: C6K

Código del producto: 75C6K

Nombre del producto : 75C6K

TCL C6K 75C6K. Diagonal de la pantalla: 190,5 cm (75"), Resolución de la pantalla: 3840 x 2160 Píxeles, Tipo HD: 4K Ultra HD, Tecnología de visualización: QD-Mini LED, Forma de la pantalla: Plana. Smart TV. Tecnología de interpolación de movimiento: PPI (Picture Performance Index) 4100, Relación de aspecto nativa: 16:9. Formato de señal digital: DVB-C, DVB-S2, DVB-T2. Wifi, Ethernet. Color del producto: Metálico

Exhibición		Puertos e Interfaces	
Diagonal de la pantalla *	190,5 cm (75")	Cambio rápido entre entradas HDMI	✓
Tipo HD *	4K Ultra HD	Canal de retorno de audio (ARC)	✓
Tecnología de visualización *	QD-Mini LED	HDCP	✓
Forma de la pantalla *	Plana	HDCP versión	2.2
Relación de aspecto nativa *	16:9	PC (D-Sub) *	✗
Formato de vídeo soportado	2160p	Puerto DVI	✗
Formatos gráficos soportados	3840 x 2160	Ethernet LAN (RJ-45) cantidad de puertos	1
Tecnología de interpolación de movimiento *	PPI (Picture Performance Index) 4100	Cantidad de puertos tipo A USB 3.2 Gen 1 (3.1 Gen 1) *	1
Nombre comercial de la relación de contraste dinámico	Mega Contrast	Audio digital, salida óptica	1
Profundidad de color	10 bit	Número de puertos RF	2
Resolución de la pantalla *	3840 x 2160 Píxeles	Tipo de conector RF	F, IEC
Diagonal de pantalla	191 cm	Interfaz común *	✓
Relación de luminosidad máxima	47%	Interfaz común Plus (CI+) *	✓
Tamaño visible, diagonal	189 cm	Versión Common interface Plus (CI+)	1.4
<b>Sintonizador de la TV</b>		Número de puertos HDMI *	4
Tipo de sintonizador *	Analogico y digital	Control de electrónica de consumo (CEC)	T-link
Señal analógica *	NTSC, PAL, PAL BG, PAL DK, PAL I, PAL L, SECAM, SECAM B/G, SECAM D/K, SECAM L	<b>Características de administración</b>	
Formato de señal digital *	DVB-C, DVB-S2, DVB-T2	Tipo de control	Mando a distancia
Autobusqueda de canal	✓	Guía electrónica de programación	✓
<b>Smart TV</b>		Periodo de programación	8 día(s)
Smart TV *	✓	Exhibición en pantalla (OSD)	✓
TV por Internet *	✓	Número de lenguajes OSD	59
Sistema operativo instalado *	Google TV	Imagen en imagen	✗
Versión de sistema operativo	12,0	modo hotel	✗
Compatible con Apple AirPlay 2	✓	Modo hotel básico	✗
HbbTV	✓	Apagado automático	✓
Versión de la plataforma de emisión de contenidos Hybrid Broadcast Broadband TV (HbbTV)	2.0.3	Funciona con Amazon Alexa	✓
Modos inteligentes	Juego, Deportes	Funciona con el Asistente de Google	✓
Chromecast integrado	✓	Funciona con Samsung Bixby	✗

Smart TV		Características de administración	
Plataforma de distribuciones de aplicaciones	Google Play	Funciona con Apple Siri	✗
Aplicaciones de vídeo	Amazon Prime Video, Apple TV, Netflix, YouTube	<b>Control de energía</b>	
<b>Audio</b>		Consumo de energía (inactivo) *	0,5 W
Número de altavoces *	3	Consumo de energía (max)	300 W
Potencia estimada RMS *	40 W	Clase de eficiencia energética (SDR) *	E
Canales de salida de audio	2.1 canales	Clase de eficiencia energética (HDR) *	G
Subwoofer incorporado	✓	Consumo de energía (SDR) por 1000 horas *	107 kWh
Potencia RMS de subwoofer	20 W	Consumo de energía (HDR) por 1000 horas *	238 kWh
Decodificadores incorporados	DTS Virtual:X, Dolby AC4, Dolby Atmos, Dolby TrueHD	Voltaje de entrada AC	220-240 V
Ecuador	✓	Frecuencia de entrada AC	50 Hz
Cantidad de bandas en ecualizador	7	Escala de eficiencia energética	De la A a la G
Nivelador automático de volumen	✓	<b>Detalles técnicos</b>	
Enhanced Audio Return Channel (eARC) (Canal de retorno de audio mejorado)	✓	Memoria interna	32000 MB
<b>Conexión</b>		<b>Características especiales</b>	
Wifi *	✓	Tecnologías TCL (AV/TV)	288Hz Game Accelerator, HDR (High Dynamic Range), Onkyo Sound, T-cast
Wi-Fi estándares	802.11g, Wi-Fi 4 (802.11n), Wi-Fi 5 (802.11ac)	<b>Peso y dimensiones</b>	
Bluetooth *	✓	Ancho del dispositivo (con soporte)	1670 mm
Ethernet *	✓	Profundidad dispositivo (con soporte)	341 mm
Perfiles de Bluetooth	A2DP, HID	Altura del dispositivo (con soporte)	1028 mm
Navegación	✓	Peso (con soporte)	24,1 kg
Navegador web	✓	Ancho (sin base)	1670 mm
Soporte HID	✓	Profundidad (sin base)	57 mm
<b>Diseño</b>		Altura (sin base)	1125 mm
Color del producto *	Metálico	Peso (sin base)	23,6 kg
montaje VESA *	✓	Ancho del soporte	144,4 cm
Interfaz de panel de montaje	300 x 300 mm	Profundidad del soporte	34,1 cm
Diseño sin marco	✓	<b>Empaquetado</b>	
Año de introducción	2025	Ancho del paquete	1850 mm
<b>Desempeño</b>		Profundidad del paquete	1125 mm
Tecnología HDR (High Dynamic Range, Alto rango dinámico)	Dolby Vision IQ, High Dynamic Range 10 (HDR10), High Dynamic Range 10+ (HDR10 Plus), Hybrid Log-Gamma (HLG)	Altura del paquete	164 mm
Modo de juego	✓	Peso del paquete	34,6 kg
Funciones de teletexto	✓	<b>Contenido del embalaje</b>	
Función de subtítulos	✓	Soporte de sobremesa	✓
Formatos de vídeo compatibles	H.264, H.265, MPEG2	Cables incluidos	Corriente alterna
AI Upscale	✓	Mando a distancia incluido	✓
Tecnología de procesamiento de imagen	TCL AiPQ Pro Processor	Tipo de control remoto	RC833A
Reducción de ruido *	✓	Incluye barra de sonido	✗
Alto Rango Dinámico (HDR) *	✓	<b>Otras características</b>	
Número de núcleos de procesador	4	Tecnología de color Quantum Dot	✓
AMD FreeSync	✓	Longitud del cable	2 m
Tipo de FreeSync de AMD	FreeSync Premium Pro	No contiene	Mercurio
Prestaciones de juego	Modo automático de baja latencia (ALLM, Auto Low Latency Mode), Barra de juego, Frecuencia de actualización variable (VRR, Variable Refresh Rate)	Cuenta con el certificado DLNA (Digital Living Network Alliance, Alianza para el estilo de vida digital en red)	✓
4K upscaler	✓	Periodo de garantía	2 año(s)
Soporte remoto inteligente	✓		
Grabación USB	✗		

**Desempeño**

Reproductor de DVD ✘

**Puertos e Interfaces**

Versión HDMI 2.1



5901292525781

### Catalog Object Cloud



Disclaimer. The information published here (the "Information") is based on sources that can be considered reliable, typically the manufacturer, but this Information is provided "AS IS" and without guarantee of correctness or completeness. The Information is only indicative and can be changed at any time without notification. No rights can be based on the Information. Suppliers or aggregators of this Information do not accept any liability with regard to the content of (web)pages and other documents, including its Information. The publisher of the Information can not be held liable for the content of 3rd party websites that are linking this Information or are linked to from this Information. You as the User of the Information are solely responsible for the choice and usage of this Information. You are not entitled to transfer, copy or otherwise multiply or distribute the Information. You are obliged to follow the directions of the copyright owner(s) with regard to the use of the Information. Exclusively Dutch law is applicable. With regard to price and stock data on the site, the publisher followed a number of starting points, which are not necessarily relevant for your private or business circumstances. Therefore, the price and stock data are only indicative and are subject to changes. You are personally responsible for the way you use and apply this information. As a user of the Information or sites or documents in which this Information is included, you will adhere to standard fair use including avoidance of spamming, ripping, intellectual-property violations, privacy violations, and any other illegal activity.