



MANUALE D'USO

BOLLITORE

IT

INSTRUCTION MANUAL

KETTLE

EN

MANUEL D'UTILISATION

BOUILLLOIRE

FR

BEDIENUNGSHANDBUCH

WASSERKOCHER

DE

GEBRUIKSAANWIJZING

WATERKOKER

NL

MANUAL DE USO

HERVIDOR

ES

MANUAL DE UTILIZAÇÃO

FERVEDOR

PT

BRUKSANVISNING

VATTENKOKARE

SV

РУКОВОДСТВО ПО ЭКСПЛУАТАЦИИ

ЭЛЕКТРИЧЕСКИЙ ЧАЙНИК

RU

BRUGERVEJLEDNING

KEDEL

DA

INSTRUKCJA OBSŁUGI

CZAJNIK ELEKTRYCZNY

PL

KÄYTTÖOPAS

VESIPANNU

FI

BRUKSANVISNING

VANNKOKER

NO

دليل التعليمات

غلاية

AR

 smeg

**Informazioni importanti per l'utente, Important information for the user, Informations importantes pour l'utilisateur, Wichtige Informationen für den Benutzer, Belangrijke informatie voor de gebruiker, Información importante para el usuario, Informações importantes para o utilizador, Viktig information för användaren, Важная информация для пользователя, Vigtig information til brugeren, Ważne informacje dla użytkownika, Tärkeitä tietoja käyttäjälle, Viktig informasjon for brukere, معلومات هامة للمستخدم**



**Avvertenze / Recommendations / Avertissements / Hinweise / Waarschuwingen / Advertencias / Advertências / Varningar / Меры предосторожности / Advarslar / Ostrzeżenia / Varoitukset / Advarslar / تحذيرات**



**Descrizione / Description / Description / Beschreibung / Beschrijving / Descripción / Descrição / Beskrivning / Описание / Beskrivelse / Opis / Kuvaus / Bekrivelse / الوصف**



**Uso / Use / Utilisation / Gebrauch / Gebruik / Uso / Utilização / Användning / Использование / Anvendelse / Użytkowanie / Käyttö / Bruk / الإستعمال**



**Pulizia e manutenzione / Cleaning and care / Nettoyage et entretien / Reinigung und Wartung / Reiniging en onderhoud / Limpieza y mantenimiento / Limpeza e manutenção / Rengöring och underhåll / Чистка и техническое обслуживание / Rengøring og vedligeholdelse / Czyszczenie i konserwacja / Puhdistus ja hoito / Rengjøring og vedlikehold / التنظيف و الصيانة**



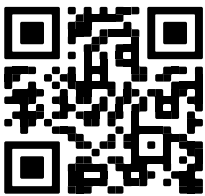
**Avvertenza di sicurezza / Safety instructions / Consignes de sécurité / Sicherheitshinweise / Veiligheidswaarschuwingen / Advertencia de seguridad / Advertências de segurança / Säkerhetsvarning / Предупреждение о безопасности / Sikkerhedsanvisninger / Ostrzeżenie dotyczące bezpieczeństwa / Turvallisuuteen liittyvät varoitukset / Sikkerhetsadvarslar / تحذير السلامة**



**Informazione / Information / Information / Information / Informatie / Información / Informação / Information / Информация / Information / Informacja / Tietoja / Informasjon / معلومات**



**Suggerimento / Advice / Conseil / Empfehlungen / Aanbeveling / Sugerencia / Sugestões / Råd / Рекомендация / Forslag / Porada / Neuvo / Forslag / اقتراحات**



**MY SMEG  
ASSISTANT**

Scansiona il QR code per un accesso rapido al portale My Smeg Assistant  
Scan the QR code for quick access to the My Smeg Assistant portal  
Scannez le code QR pour un accès rapide au portail My SMEG Assistant  
Für den schnellen Zugriff auf das Portal MySmegAssistant scannen Sie einfach den QR-Code  
Scan de QR-code voor de Handleiding voor Snelle Installatie en Onderhoud  
Escanee el código QR para acceder rápidamente al portal My Smeg Assistant  
Leia o Código QR para ter acesso rápido ao portal My Smeg Assistant  
Skanna QR-koden för att snabbt öppna portalen My Smeg Assistant  
Отсканируйте QR-код для быстрого доступа к portalу My Smeg Assistant  
Scan QR-koden for hurtigt at få adgang til portalen My Smeg Assistant  
Zeskanuj kod QR, aby uzyskać szybki dostęp do portalu My Smeg Assistant  
Skannaa QR-koodi, jonka avulla pääset nopeasti My Smeg Assistant -portaaliin  
Skann QR-koden for hurtig tilgang til portalen My Smeg Assistant

اسمح رمز الاستجابة السريعة من أجل الوصول بسرعة إلى بوابة الدعم My Smeg Assistant

Gentile Cliente, La ringraziamo vivamente per il Suo acquisto. I nostri prodotti sono unici perché uniscono una spiccata ricerca estetica alla progettazione tecnica innovativa. Essi sono coordinati con altri prodotti in gamma e possono costituire elementi d'arredo e di design. Augurandole di apprezzare appieno le funzionalità del Suo elettrodomestico, Le porgiamo i nostri più cordiali saluti.

Dear Customer, Thank you for purchasing one of our appliances. Our products are unique because they combine iconic style with innovative technical solutions. They match perfectly with other products in our range and work equally well as a standalone design objects in your kitchen. We hope you enjoy using your new appliance! Best regards.

Cher client, merci beaucoup pour votre achat. Nos produits sont uniques car ils combinent une forte recherche esthétique avec une conception technique innovante. Ils sont coordonnés avec d'autres produits de la gamme et peuvent constituer des éléments d'ameublement et de design. En espérant que vous pourrez apprécier pleinement votre nouvel appareil électroménager, nous vous adressons nos meilleures salutations.

Sehr geehrter Kunde, wir danken Ihnen herzlich für den Kauf. Unsere Produkte sind einzigartig, da sich in ihnen eine gewissenhafte Designforschung und eine innovative technische Planung vereinen. Sie sind mit anderen Produkten des Sortiments kombinierbar und stellen ausgefallene Einrichtungs- und Designgegenstände dar. Wir hoffen, dass Sie Ihr neues Haushaltsgerät voll und ganz schätzen werden und verbleiben mit freundlichen Grüßen.

Beste klant, hartelijk dank voor uw aankoop. Onze producten zijn uniek omdat ze esthetiek combineren met innovatief technisch ontwerp. De producten zijn uitstekend te combineren andere producten van het assortiment en kunnen worden gebruikt als meubel- en designelementen. We hopen dat u volop van uw nieuwe huishoudelijke apparaat zult genieten. Met vriendelijke groet

Estimado cliente, le damos las gracias por su compra. Nuestros productos son únicos porque combinan una notable búsqueda estética con un diseño técnico innovador. Se combinan con otros productos de la gama y se pueden utilizar como elementos de decoración y diseño. Le deseamos que pueda apreciar plenamente su nuevo electrodoméstico. Le enviamos nuestros saludos más cordiales.

Prezado cliente, Muito obrigado pela sua compra. Os nossos produtos são únicos porque combinam uma forte busca estética com um desenho técnico inovador. São coordenados com outros produtos da linha e podem constituir elementos de decoração e design. Esperando que possa desfrutar totalmente das funcionalidades do seu eletrodoméstico, enviamos-lhe os nossos melhores cumprimentos.

Bäste kund, vi vill tacka dig för ditt köp. Våra produkter är unika eftersom de kombinerar ett estetiskt nytänkande med innovativ teknik. Våra produkter passar med de andra i samma serie och kan användas som föremål inom heminredningen för att ge en särskild känsla av stil i ditt hem. Vi hoppas att du till fullo kommer att uppskatta funktionerna hos din hushållsmaskin. Med bästa hälsningar.

Уважаемый покупатель! Благодарим Вас за покупку. Наши изделия уникальны, поскольку они сочетают в себе великолепный дизайн и передовые технические решения. Кроме того, они комбинируются с другими изделиями из этой линейки и могут стать стильными элементами интерьера и дизайна. Надеемся, что Вы в полной мере оцените функциональные возможности Вашего бытового прибора. С наилучшими пожеланиями.

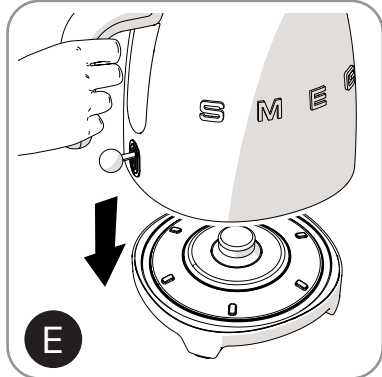
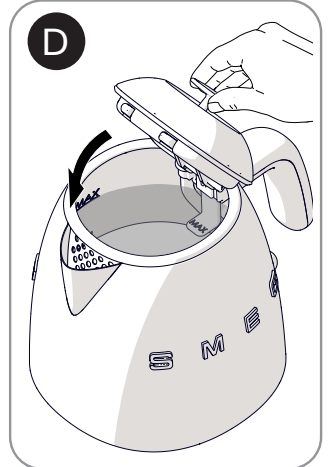
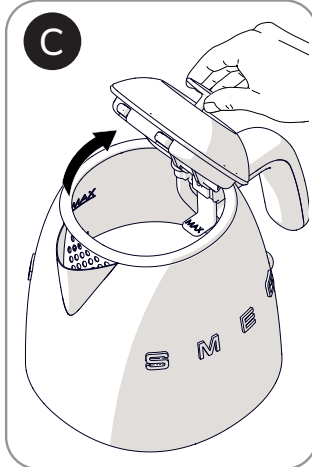
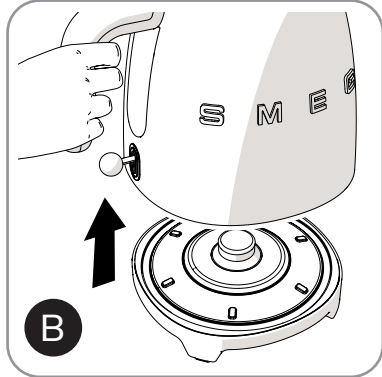
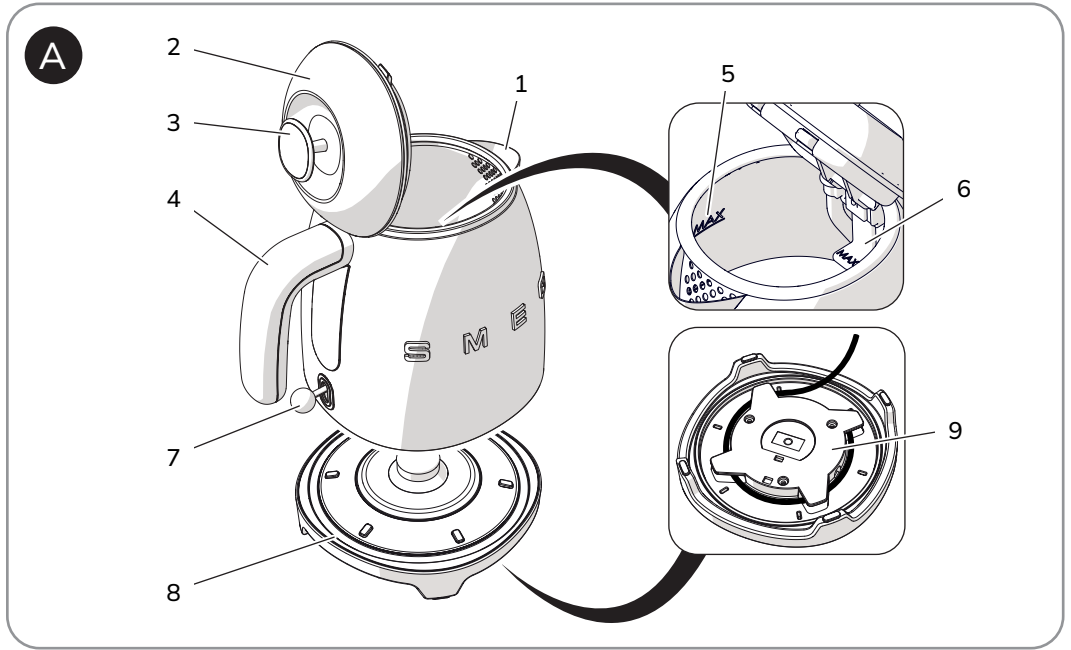
Kære Kunde, mange tak for dit køb. Vores produkter er unikke, da de forener æstetisk research og innovativt teknisk design. De passer perfekt sammen med de andre produkter i serien, og kan stå som et enkeltstående møbel af design. Vi håber, at du vil værdsætte din hårde hvidevares funktionalitet, og sender de bedste hilsener.

Szanowny Kliencie, Dziękujemy za Twój zakup. Nasze produkty są wyjątkowe, ponieważ łączą intensywne badania estetyczne z innowacyjnym projektem technicznym. Są one skoordynowane z innymi produktami z asortymentu i mogą stanowić elementy wyposażenia i wystrój. Mamy nadzieję, że będą Państwu mogli w pełni korzystać z funkcjonalności tego urządzenia. Serdecznie pozdrawiamy.

Arvoisa Asiakas, kiitämme sinua hankintasi johdosta. Tuotteemme ovat ainutlaatuisia, koska niissä yhdistyvät esteettisyys ja innovatiivinen tekninen suunnittelu. Ne sopivat yhteen muiden valikoimaan kuuluvien tuotteiden kanssa toimien samalla sisustus- ja design-tuotteina. Toivomme, että voit nauttia täysin siemauksin kodinkoneesi toiminnoista. Sydämellisin terveisin.

Kjære kunde. Vi takker for at dere valgte å kjøpe et av våre produkter. Våre produkter er unike fordi de forener søken etter estetikk med en nyskaperende teknisk design. De koordineres med andre produkter i vårt sortiment og kan ha funksjon som både møbel- og designvare. Vi håper du får fullt utbytte av ditt husholdningsapparat, og sender deg våre beste hilsener.

تحتفظ جهة التصنيع بحقها في إجراء أية تغييرات تراها ضرورية لتحسين منتجاتها دون إخطار مسبق. لذا، تعتبر الرسوم التوضيحية والأوصاف الواردة في هذا الدليل غير ملزمة ولكنها إرشادية فقط.



Il costruttore si riserva di apportare senza preavviso tutte le modifiche che riterrà utili al miglioramento dei propri prodotti. Le illustrazioni e le descrizioni contenute in questo manuale non sono quindi impegnative ed hanno solo valore indicativo.

The manufacturer reserves the right to make any changes deemed necessary for the improvement of its products without prior notice. The illustrations and descriptions contained in this manual are therefore not binding and are merely indicative.

Le fabricant se réserve la faculté d'apporter, sans préavis, toutes les modifications qu'il jugera utiles pour l'amélioration de ses produits. Les illustrations et les descriptions figurant dans ce manuel ne sont pas contraignantes et n'ont qu'une valeur indicative.

Der Hersteller behält sich vor, ohne vorherige Benachrichtigung alle Änderungen vorzunehmen, die er zur Verbesserung seiner Produkte für nützlich erachtet. Die in diesem Handbuch enthaltenen Illustrationen und Beschreibungen sind daher unverbindlich und dienen nur zur Veranschaulichung.

De fabrikant behoudt zich het recht voor zonder waarschuwing alle wijzigingen aan te brengen die hij nodig acht om zijn producten te verbeteren. De afbeeldingen en de beschrijvingen die aanwezig zijn in deze handleiding zijn niet bindend, en hebben enkel een aanduidende waarde.

El fabricante se reserva el derecho a aportar sin aviso previo todas las modificaciones que considere útiles para la mejora de sus propios productos. Las ilustraciones y las descripciones contenidas en este manual no son vinculantes y tienen solo valor indicativo.

O fabricante reserva-se o direito de efetuar, sem aviso prévio, qualquer modificação que vise o melhoramento dos respetivos produtos. As ilustrações e descrições contidas neste manual não são, por isso, vinculativas e possuem apenas valor indicativo.

Tillverkaren förbehåller sig rätten att genomföra alla de ändringar som anses nödvändiga för att förbättra de egna produkterna utan att meddela detta i förväg. De illustrationer och beskrivningar som finns i aktuell manual är därmed inte bindande utan endast indikativa.

Для улучшения выпускаемой продукции изготовитель оставляет за собой право вносить без предварительного предупреждения любые изменения, которые он сочтет целесообразными. Рисунки и описания, содержащиеся в данном руководстве, не являются обязывающими и носят ознакомительный характер.

Fabrikanten forbeholder sig retten til, uden varsel, at udføre alle de ændringer, der vurderes nyttige for at forbedre egne produkter. Tegningerne og beskrivelserne i denne manual er derfor kun vejledende og ikke bindende.

Producent zastrzega sobie prawo do nanoszenia, bez uprzedniego powiadomienia, wszelkich zmian, które uzna za stosowne w celu ulepszenia swoich produktów. Rysunki i opisy zawarte w niniejszej instrukcji nie są zobowiązujące i mają jedynie charakter orientacyjny.

Valmistaja pidättää itsellään oikeuden tehdä ohjeisiin mielestään tarpeellisia muutoksia ilman ennakoilmoitusta. Tässä oppaassa olevat kuvat ja piirrokset eivät näin ollen ole sitovia, vaan ne annetaan vain viitteellisessä mielessä.

Produsenten forbeholder seg rett til å foreta endringer på sine produkter grunnet tekniske fremskritt, uten forutgående varsel. Illustrasjonene og beskrivelsene i denne bruksanvisningen er derfor ikke bindende og skal kun betraktes som retningsgivende.

عملينا العزيز، شكرا لك على شراء أحد أجهزتنا. تعد منتجاتنا فريدة لأنها تجمع بين الأسلوب المميز والحلول التقنية المبتكرة. وهي تتناسب تماما مع المنتجات الأخرى في مجموعتنا وتعمل بنفس القدر كتصميمات قائمة بذاتها في مطبخك. نأمل أن تستمتع باستخدام هذا الجهاز الجديد! وتفضلوا بقبول وافر الاحترام والتقدير.



## 1 Advertencias

Este manual de uso forma parte integrante del aparato y debe guardarse íntegro y al alcance de la mano del usuario durante todo el ciclo de vida del aparato.

### 1.1 Destino de uso

- Utilice el aparato solo en lugares cerrados y a una altitud máxima de 2000 metros.
- El aparato ha sido concebido para su uso en aplicaciones domésticas y similares, como:
  - en la zona de cocina para el personal en tiendas, en las oficinas o en otros ambientes de trabajo;
  - en los bed and breakfast y casas rurales;
  - por clientes en hoteles, moteles y ambientes residenciales;
- Otros usos, como en restaurantes, bares y cafeterías, son inapropiados..
- Utilice el aparato solo para calentar agua. No lo utilice con otros líquidos.
- El uso de este aparato está permitido a personas (incluso niños de al menos 8 años) con capacidades físicas, sensoriales o mentales reducidas, solo si están vigilados por un adulto o si han sido instruidos respecto al uso seguro del aparato y han comprendido los peligros relacionados con su uso.
- Los niños no deben jugar con el aparato.
- Mantenga el aparato fuera del alcance de los niños menores de 8 años.
- Las operaciones de limpieza y mantenimiento pueden ser llevadas a cabo por parte de niños que hayan cumplido por lo menos 8 años, exclusivamente bajo la supervisión de un adulto.

### 1.2 Advertencias generales de seguridad

- No sumerja el aparato, el cable de alimentación, el enchufe o base en agua o en cualquier otro líquido. No desconecte el enchufe de la toma de corriente tirando del cable o con las manos húmedas.
- No lo lave en el lavavajillas.
- No ponga el aparato sobre superficies calientes o cerca de hornillos de gas o eléctricos encendidos o dentro de un horno caliente.
- En caso de avería o si el cable de alimentación está dañado, haga que el aparato lo repare exclusivamente un técnico cualificado o un servicio de asistencia técnica autorizado.
- No modifique el aparato para no invalidar la garantía.

### 1.3 Advertencias para este aparato

- No utilice el hervidor si la manilla está aflojada.
- Procure que el fondo interno esté completamente cubierto de agua antes de poner en marcha el hervidor.
- Utilice el hervidor siempre con la base que se suministra.
- Compruebe que la tapa esté bien cerrada antes de encender el hervidor y no lo abra mientras esté en funcionamiento.
- Utilice exclusivamente piezas de repuesto originales del fabricante. El uso de piezas de repuesto no aconsejado por el fabricante podría provocar incendios, descargas eléctricas o lesiones a las personas.



# Advertencias

## Información sobre el consumo de energía en modo apagado/stand-by

Los datos técnicos sobre el consumo en modo apagado/stand-by del aparato se pueden encontrar en la página web [www.smeg.com](http://www.smeg.com), en la página dedicada al producto en cuestión.

## 1.4 Responsabilidad del fabricante

El fabricante declina toda responsabilidad por daños sufridos por personas o cosas ocasionados por:

- uso del aparato distinto al previsto;
- no observancia de la lectura del manual de uso;
- alteración incluso de una sola parte del aparato;
- utilización de repuestos no originales;
- no observancia de las advertencias de seguridad.

## 1.5 Eliminación



Este aparato debe ser eliminado separadamente de los demás residuos (Directiva 2012/19/EU).

- El producto no contiene sustancias en cantidades tales como para ser consideradas peligrosas para la salud y el medio ambiente, en conformidad con las directivas europeas actuales.
- ¡Los equipos eléctricos antiguos no deben ser eliminados junto con los residuos domésticos! Respetando la legislación vigente, los aparatos electrónicos que llegan al final de su vida útil deben ser entregados en un centro de recogida diferenciada de los residuos eléctricos y electrónicos. Para más información contacte con las autoridades locales correspondientes o con los encargados de los centros de recogida diferenciada.
- Entregue los materiales del embalaje en los centros adecuados de recogida selectiva.

# Advertencias



## Peligro de incendio:

- No ponga el aparato sobre superficies calientes o cerca de hornillos de gas o eléctricos encendidos o dentro de un horno caliente.



## Peligro de quemaduras:

- No llene excesivamente el hervidor (más allá de la capacidad máxima prevista de 0,8 litros indicada por el correspondiente indicador rojo de nivel máximo) para evitar salpicaduras de agua hirviendo.
- Las superficies del hervidor están sujetas a altas temperaturas; no toque las superficies calientes, utilice la manilla.
- Una vez que se ha alcanzado la ebullición espere algunos segundos y eche el agua lentamente para evitar que salga fuera o salpicaduras.
- No incline excesivamente el hervidor al finalizar su calentamiento para evitar quemaduras debidas a las salpicaduras del agua hirviendo.
- No ponga la cara demasiado cerca de la tapa para evitar quemaduras debidas a la salida del vapor hirviendo.
- Deje que se enfríe el aparato antes de llevar a cabo su limpieza.
- La superficie de la resistencia está sujeta a calor residual después de su uso. Preste atención.



## Peligro de electrocución debido al embalaje de plástico:

- No deje sin custodia el embalaje ni partes del mismo.
- No permita que los niños jueguen con las bolsas de plástico del embalaje.



## Peligro de lesiones:

- El uso inapropiado del aparato puede provocar lesiones.



## Peligro de electrocución:

- Introduzca el enchufe en una toma de corriente conforme y dotada de toma de tierra.
- No quite la toma de tierra.
- No utilice un adaptador.
- No utilice un cable alargador.
- No eche líquidos en el enchufe de corriente y en la base de alimentación.
- Quite el enchufe de la toma de corriente cuando el hervidor no esté en funcionamiento, antes de efectuar su limpieza y en caso de avería.
- La no observancia de estas advertencias puede provocar la muerte, un incendio o la electrocución.



No utilice el aparato cerca de bañeras, duchas, fregaderos u otros depósitos de agua.



## Atención

- Para la limpieza de las superficies que entran en contacto con los alimentos, respete las indicaciones especiales para la limpieza indicadas en las instrucciones.



## 2 Descripción del producto (Fig. A)

- 1) Boquilla antigotas
- 2) Tapa con apertura manual
- 3) Mango
- 4) Manilla
- 5) Indicador gráfico del nivel de agua mínimo y máximo
- 6) Indicador interno del nivel de agua máximo
- 7) Palanca de encendido/apagado con indicador luminoso
- 8) Base antideslizante con conexión de 360°
- 9) Hueco enrollacables (bajo la base)



Para evitar daños al aparato, el hervidor está provisto de un dispositivo de seguridad que interviene haciendo saltar la palanca a la posición de apagado en caso de activación accidental sin agua.

En tal caso, deje que se enfríe el hervidor antes de accionar el ciclo de ebullición.

## 3 Uso

### 3.1 Antes del primer uso

- 1) Quite todos los adhesivos y las etiquetas y limpie la parte externa del hervidor utilizando un paño húmedo.
- 2) Quite el hervidor de su base (Fig.B), utilice el mango correspondiente para abrir la tapa (Fig.C) y llénelo hasta su nivel máximo, indicado por los correspondientes indicadores en el interior del hervidor (5 y 6 - Fig.A).
- 3) Vuelva a cerrar la tapa (Fig.D), apoye el hervidor en su base (Fig.E) y mueva la palanca hacia abajo para encenderlo (Fig.F).
- 4) Espere a que hierva el agua y vacíe el hervidor. Repita esta operación al menos tres veces.

### 3.2 Funcionamiento

En caso necesario, enrolle el cable debajo de la base (8 y 9 - Fig.A).

Utilice siempre la manilla (4 - Fig.A) para levantar el hervidor y verter el contenido.

- 1) Para empezar, quite el hervidor de su base (Fig.B), abra la tapa (Fig.C) utilizando el mango correspondiente y llénelo con agua, tomando como referencia los correspondientes indicadores de nivel máximo (5 y 6 - Fig.A) y evitando superarlo o quedarse por debajo del nivel mínimo indicado.
- 2) Vuelva a cerrar la tapa (Fig.D) y apoye el hervidor en su base (Fig.E).
- 3) A continuación, conecte el enchufe a la toma de corriente.
- 4) Ponga la palanca hacia abajo para encender el hervidor. El led se ilumina y se vuelve blanco (Fig.F).
- 5) Una vez lograda la ebullición la palanca salta a la posición de apagado y el led se apaga. Vierta el contenido.



## 4 Limpieza y mantenimiento

### 4.1 Limpieza de las superficies

Para una buena conservación de las superficies, es necesario limpiarlas regularmente después de cada uso, dejándolas enfriar previamente.

Vierta el producto sobre un paño húmedo y páselo por la superficie, aclárelo cuidadosamente y séquelo con un trapo suave o con un paño de microfibra.

#### Uso incorrecto: Riesgo de daños en las superficies

- No utilice chorros de vapor para limpiar el aparato.
- No utilice productos que contengan cloro, amoníaco o lejía.
- No utilice detergentes abrasivos o corrosivos (por ej. productos en polvo, quitamanchas y esponjitas metálicas).
- No utilice materiales ásperos o abrasivos ni rascadores metálicos afilados.

### 4.2 Descalcificación

#### Uso incorrecto: Riesgo de daños al aparato



No utilice productos antical para la limpieza del baño o de la cocina o productos que contengan perfumes.

Quitar regularmente la cal depositada en el interior del hervidor prolonga la duración del aparato, garantiza altas prestaciones y favorece el ahorro de energía.

El hervidor puede ser descalcificado con un producto antical específico. Siga las instrucciones indicadas en el antical.

En alternativa se puede utilizar vinagre blanco.

Proceda del siguiente modo:

- 1) Llene el hervidor con agua (0,5-0,6 litros) y póngala a hervir.
- 2) Vierta vinagre blanco (de 0,1 a 0,2 l dependiendo de la cantidad de cal).
- 3) Deje que actúe durante una noche.
- 4) Vacíe el hervidor.
- 5) Llene el hervidor con agua y póngala a hervir. Seguidamente vacíe el hervidor. Repita esta operación al menos un par de veces.



#### Sugerencias y consejos para el usuario

En caso de uso frecuente o de elevada dureza del agua, el riesgo de formación de cal será mayor.

Los depósitos de cal pueden causar el apagado del hervidor durante su uso antes de llegar a la ebullición.

Además, los tiempos de ebullición podrían prolongarse.

En caso de uso diario, limpie el hervidor con más frecuencia. Asimismo, en caso de elevada dureza del agua, efectúe las operaciones de limpieza con más frecuencia o utilice agua depurada.

## Qué hacer si...

Problema	Causa	Solución
El aparato se apaga antes de alcanzar la ebullición	El fondo de la jarra presenta un depósito de cal excesivo	Descalcifíquelo con mayor frecuencia
	Se ha echado poca agua	Aumente la cantidad de agua hasta alcanzar al menos el nivel mínimo
El aparato no se enciende	Activación del dispositivo de seguridad debida a un funcionamiento del hervidor sin agua	Deje que se enfríe el aparato antes de activar un nuevo ciclo de ebullición
	El enchufe no está conectado correctamente a la toma de corriente	Conecte el enchufe a la toma de corriente No utilice adaptadores o cables alargadores Controle que el interruptor general esté conectado
	El cable está defectuoso	Haga que sustituyan el cable en un Centro de Asistencia autorizado
	Falta de corriente eléctrica	Controle que el interruptor general esté conectado



MANUALE D'USO

BOLLITORE

INSTRUCTION MANUAL

KETTLE

MANUEL D'UTILISATION

BOUILLLOIRE

BEDIENUNGSHANDBUCH

WASSERKOCHER

GEBRUIKSAANWIJZING

WATERKOKER

MANUAL DE USO

HERVIDOR

MANUAL DE UTILIZAÇÃO

FERVEDOR

BRUKSANVISNING

VATTENKOKARE

РУКОВОДСТВО ПО ЭКСПЛУАТАЦИИ

ЭЛЕКТРИЧЕСКИЙ ЧАЙНИК

BRUGERVEJLEDNING

KEDEL

INSTRUKCJA OBSŁUGI

CZAJNIK ELEKTRYCZNY

KÄYTTÖOPAS

VESIPANNU

BRUKSANVISNING

VANNKOKER

دليل التعليمات

غلاية

 smeg

**Informazioni importanti per l'utente, Important information for the user, Informations importantes pour l'utilisateur, Wichtige Informationen für den Benutzer, Belangrijke informatie voor de gebruiker, Información importante para el usuario, Informações importantes para o utilizador, Viktig information för användaren, Важная информация для пользователя, Vigtig information til brugeren, Ważne informacje dla użytkownika, Tärkeitä tietoja käyttäjälle, Viktig informasjon for brukere, معلومات هامة للمستخدم**



**Avvertenze / Recommendations / Avertissements / Hinweise / Waarschuwingen / Advertencias / Advertências / Varningar / Меры предосторожности / Advarslar / Ostrzeżenia / Varoitukset / Advarslar / تحذيرات**



**Descrizione / Description / Description / Beschreibung / Beschrijving / Descripción / Descrição / Beskrivning / Описание / Beskrivelse / Opis / Kuvaus / Bekrivelse / الوصف**



**Uso / Use / Utilisation / Gebrauch / Gebruik / Uso / Utilização / Användning / Использование / Anvendelse / Użytkowanie / Käyttö / Bruk / الإستعمال**



**Pulizia e manutenzione / Cleaning and care / Nettoyage et entretien / Reinigung und Wartung / Reiniging en onderhoud / Limpieza y mantenimiento / Limpeza e manutenção / Rengöring och underhåll / Чистка и техническое обслуживание / Rengøring og vedligeholdelse / Czyszczenie i konserwacja / Puhdistus ja hoito / Rengjøring og vedlikehold / التنظيف و الصيانة**



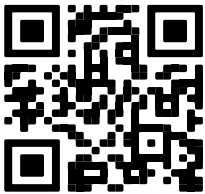
**Avvertenza di sicurezza / Safety instructions / Consignes de sécurité / Sicherheitshinweise / Veiligheidswaarschuwingen / Advertencia de seguridad / Advertências de segurança / Säkerhetsvarning / Предупреждение о безопасности / Sikkerhedsanvisninger / Ostrzeżenie dotyczące bezpieczeństwa / Turvallisuu teen liittyvät varoitukset / Sikkerhetsadvarslar / تحذير للسلامة**



**Informazione / Information / Information / Information / Informatie / Información / Informação / Information / Информация / Information / Informacja / Tietoa / Informasjon / معلومات**



**Suggerimento / Advice / Conseil / Empfehlungen / Aanbeveling / Sugerencia / Sugestões / Råd / Рекомендация / Forslag / Porada / Neuvo / Forslag / اقتراحات**



**MY SMEG  
ASSISTANT**

Scansiona il QR code per un accesso rapido al portale My Smeg Assistant  
Scan the QR code for quick access to the My Smeg Assistant portal  
Scannez le code QR pour un accès rapide au portail My SMEG Assistant  
Für den schnellen Zugriff auf das Portal MySmegAssistant scannen Sie einfach den QR-Code  
Scan de QR-code voor de Handleiding voor Snelle Installatie en Onderhoud  
Escanee el código QR para acceder rápidamente al portal My Smeg Assistant  
Leia o Código QR para ter acesso rápido ao portal My Smeg Assistant  
Skanna QR-koden för att snabbt öppna portalen My Smeg Assistant  
Отсканируйте QR-код для быстрого доступа к portalу My Smeg Assistant  
Scan QR-koden for hurtigt at få adgang til portalen My Smeg Assistant  
Zeskanuj kod QR, aby uzyskać szybki dostęp do portalu My Smeg Assistant  
Skannaa QR-koodi, jonka avulla pääset nopeasti My Smeg Assistant -portaaliin  
Skann QR-koden for hurtig tilgang til portalen My Smeg Assistant

اسمح رمز الاستجابة السريعة من أجل الوصول بسرعة إلى بوابة الدعم My Smeg Assistant

Gentile Cliente, La ringraziamo vivamente per il Suo acquisto. I nostri prodotti sono unici perché uniscono una spiccata ricerca estetica alla progettazione tecnica innovativa. Essi sono coordinati con altri prodotti in gamma e possono costituire elementi d'arredo e di design. Augurandole di apprezzare appieno le funzionalità del Suo elettrodomestico, Le porgiamo i nostri più cordiali saluti.

Dear Customer, Thank you for purchasing one of our appliances. Our products are unique because they combine iconic style with innovative technical solutions. They match perfectly with other products in our range and work equally well as a standalone design objects in your kitchen. We hope you enjoy using your new appliance! Best regards.

Cher client, merci beaucoup pour votre achat. Nos produits sont uniques car ils combinent une forte recherche esthétique avec une conception technique innovante. Ils sont coordonnés avec d'autres produits de la gamme et peuvent constituer des éléments d'ameublement et de design. En espérant que vous pourrez apprécier pleinement votre nouvel appareil électroménager, nous vous adressons nos meilleures salutations.

Sehr geehrter Kunde, wir danken Ihnen herzlich für den Kauf. Unsere Produkte sind einzigartig, da sich in ihnen eine gewissenhafte Designforschung und eine innovative technische Planung vereinen. Sie sind mit anderen Produkten des Sortiments kombinierbar und stellen ausgefallene Einrichtungs- und Designgegenstände dar. Wir hoffen, dass Sie Ihr neues Haushaltsgerät voll und ganz schätzen werden und verbleiben mit freundlichen Grüßen.

Beste klant, hartelijk dank voor uw aankoop. Onze producten zijn uniek omdat ze esthetiek combineren met innovatief technisch ontwerp. De producten zijn uitstekend te combineren andere producten van het assortiment en kunnen worden gebruikt als meubel- en designelementen. We hopen dat u volop van uw nieuwe huishoudelijke apparaat zult genieten. Met vriendelijke groet

Estimado cliente, le damos las gracias por su compra. Nuestros productos son únicos porque combinan una notable búsqueda estética con un diseño técnico innovador. Se combinan con otros productos de la gama y se pueden utilizar como elementos de decoración y diseño. Le deseamos que pueda apreciar plenamente su nuevo electrodoméstico. Le enviamos nuestros saludos más cordiales.

Prezado cliente, Muito obrigado pela sua compra. Os nossos produtos são únicos porque combinam uma forte busca estética com um desenho técnico inovador. São coordenados com outros produtos da linha e podem constituir elementos de decoração e design. Esperando que possa desfrutar totalmente das funcionalidades do seu eletrodoméstico, enviamos-lhe os nossos melhores cumprimentos.

Bäste kund, vi vill tacka dig för ditt köp. Våra produkter är unika eftersom de kombinerar ett estetiskt nytänkande med innovativ teknik. Våra produkter passar med de andra i samma serie och kan användas som föremål inom heminredningen för att ge en särskild känsla av stil i ditt hem. Vi hoppas att du till fullo kommer att uppskatta funktionerna hos din hushållsmaskin. Med bästa hälsningar.

Уважаемый покупатель! Благодарим Вас за покупку. Наши изделия уникальны, поскольку они сочетают в себе великолепный дизайн и передовые технические решения. Кроме того, они комбинируются с другими изделиями из этой линейки и могут стать стильными элементами интерьера и дизайна. Надеемся, что Вы в полной мере оцените функциональные возможности Вашего бытового прибора. С наилучшими пожеланиями.

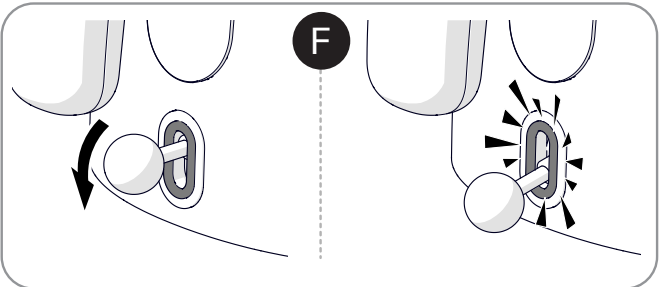
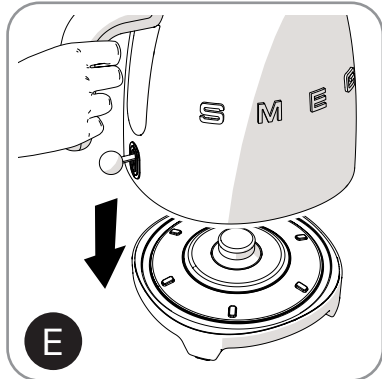
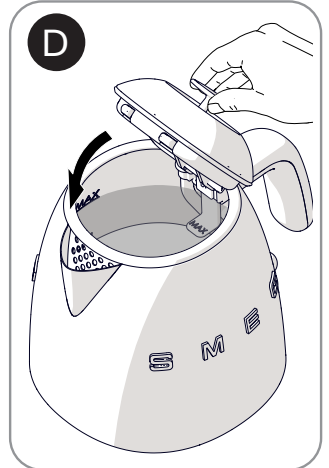
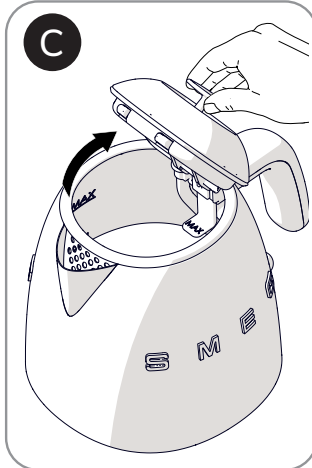
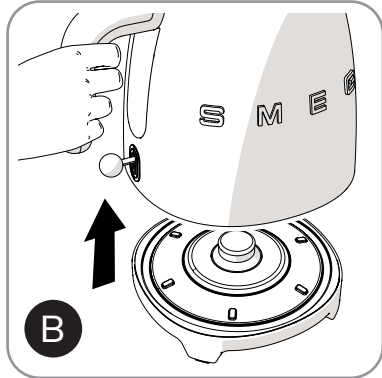
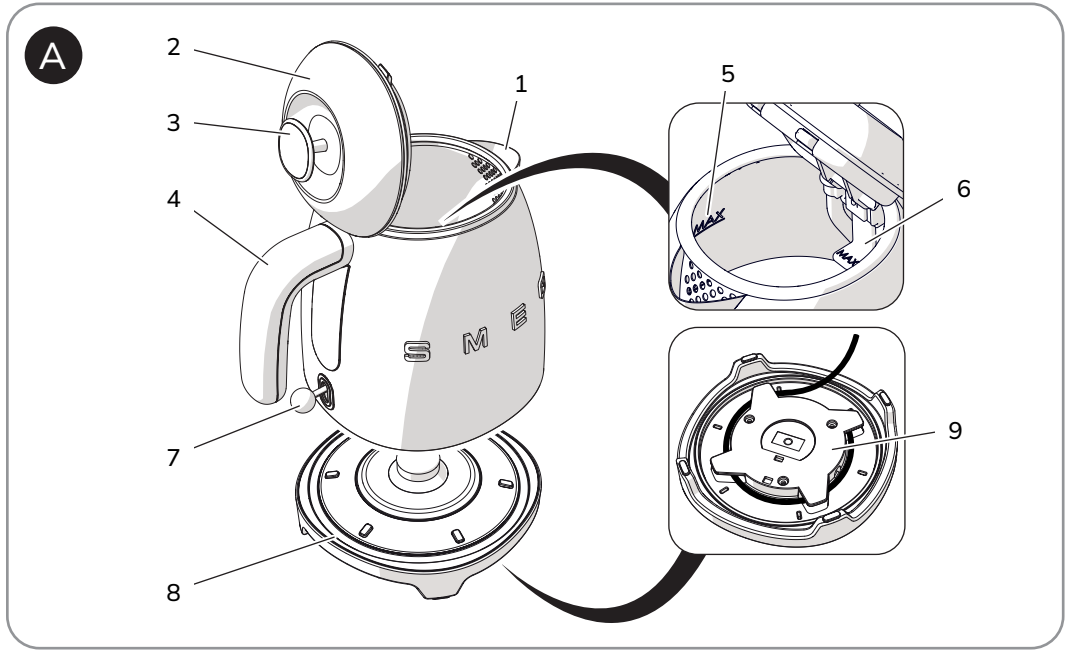
Kære Kunde, mange tak for dit køb. Vores produkter er unikke, da de forener æstetisk research og innovativt teknisk design. De passer perfekt sammen med de andre produkter i serien, og kan stå som et enkeltstående møbel af design. Vi håber, at du vil værdsætte din hårde hvidevares funktionalitet, og sender de bedste hilsener.

Szanowny Kliencie, Dziękujemy za Twój zakup. Nasze produkty są wyjątkowe, ponieważ łączą intensywne badania estetyczne z innowacyjnym projektem technicznym. Są one skoordynowane z innymi produktami z asortymentu i mogą stanowić elementy wyposażenia i wystrój. Mamy nadzieję, że będą Państwu mogli w pełni korzystać z funkcjonalności tego urządzenia. Serdecznie pozdrawiamy.

Arvoisa Asiakas, kiitämme sinua hankintasi johdosta. Tuotteemme ovat ainutlaatuisia, koska niissä yhdistyvät esteettisyys ja innovatiivinen tekninen suunnittelu. Ne sopivat yhteen muiden valikoimaan kuuluvien tuotteiden kanssa toimien samalla sisustus- ja design-tuotteina. Toivomme, että voit nauttia täysin siemauksin kodinkoneesi toiminnoista. Sydämellisin terveisin.

Kjære kunde. Vi takker for at dere valgte å kjøpe et av våre produkter. Våre produkter er unike fordi de forener søken etter estetikk med en nyskapende teknisk design. De koordineres med andre produkter i vårt sortiment og kan ha funksjon som både møbel- og designvare. Vi håper du får fullt utbytte av ditt husholdningsapparat, og sender deg våre beste hilsener.

تحتفظ جهة التصنيع بحقها في إجراء أية تغييرات تراها ضرورية لتحسين منتجاتها دون إخطار مسبق. لذا، تعتبر الرسوم التوضيحية والأوصاف الواردة في هذا الدليل غير ملزمة ولكنها إرشادية فقط.



Il costruttore si riserva di apportare senza preavviso tutte le modifiche che riterrà utili al miglioramento dei propri prodotti. Le illustrazioni e le descrizioni contenute in questo manuale non sono quindi impegnative ed hanno solo valore indicativo.

The manufacturer reserves the right to make any changes deemed necessary for the improvement of its products without prior notice. The illustrations and descriptions contained in this manual are therefore not binding and are merely indicative.

Le fabricant se réserve la faculté d'apporter, sans préavis, toutes les modifications qu'il jugera utiles pour l'amélioration de ses produits. Les illustrations et les descriptions figurant dans ce manuel ne sont pas contraignantes et n'ont qu'une valeur indicative.

Der Hersteller behält sich vor, ohne vorherige Benachrichtigung alle Änderungen vorzunehmen, die er zur Verbesserung seiner Produkte für nützlich erachtet. Die in diesem Handbuch enthaltenen Illustrationen und Beschreibungen sind daher unverbindlich und dienen nur zur Veranschaulichung.

De fabrikant behoudt zich het recht voor zonder waarschuwing alle wijzigingen aan te brengen die hij nodig acht om zijn producten te verbeteren. De afbeeldingen en de beschrijvingen die aanwezig zijn in deze handleiding zijn niet bindend, en hebben enkel een aanduidende waarde.

El fabricante se reserva el derecho a aportar sin aviso previo todas las modificaciones que considere útiles para la mejora de sus propios productos. Las ilustraciones y las descripciones contenidas en este manual no son vinculantes y tienen solo valor indicativo.

O fabricante reserva-se o direito de efetuar, sem aviso prévio, qualquer modificação que vise o melhoramento dos respetivos produtos. As ilustrações e descrições contidas neste manual não são, por isso, vinculativas e possuem apenas valor indicativo.

Tillverkaren förbehåller sig rätten att genomföra alla de ändringar som anses nödvändiga för att förbättra de egna produkterna utan att meddela detta i förväg. De illustrationer och beskrivningar som finns i aktuell manual är därmed inte bindande utan endast indikativa.

Для улучшения выпускаемой продукции изготовитель оставляет за собой право вносить без предварительного предупреждения любые изменения, которые он сочтет целесообразными. Рисунки и описания, содержащиеся в данном руководстве, не являются обязывающими и носят ознакомительный характер.

Fabrikanten forbeholder sig retten til, uden varsel, at udføre alle de ændringer, der vurderes nyttige for at forbedre egne produkter. Tegningerne og beskrivelserne i denne manual er derfor kun vejledende og ikke bindende.

Producent zastrzega sobie prawo do nanoszenia, bez uprzedniego powiadomienia, wszelkich zmian, które uzna za stosowne w celu ulepszenia swoich produktów. Rysunki i opisy zawarte w niniejszej instrukcji nie są zobowiązujące i mają jedynie charakter orientacyjny.

Valmistaja pidättää itsellään oikeuden tehdä ohjeisiin mielestään tarpeellisia muutoksia ilman ennakoilmoitusta. Tässä oppaassa olevat kuvat ja piirrokset eivät näin ollen ole sitovia, vaan ne annetaan vain viitteellisessä mielessä.

Produsenten forbeholder seg rett til å foreta endringer på sine produkter grunnet tekniske fremskritt, uten forutgående varsel. Illustrasjonene og beskrivelsene i denne bruksanvisningen er derfor ikke bindende og skal kun betraktes som retningsgivende.

عملينا العزيز، شكرا لك على شراء أحد أجهزتنا. تعد منتجاتنا فريدة لأنها تجمع بين الأسلوب المميز والحلول التقنية المبتكرة. وهي تتناسب تماما مع المنتجات الأخرى في مجموعتنا وتعمل بنفس القدر كتصميمات قائمة بذاتها في مطبخك. نأمل أن تستمتع باستخدام هذا الجهاز الجديد! وتفضلوا بقبول وافر الاحترام والتقدير.