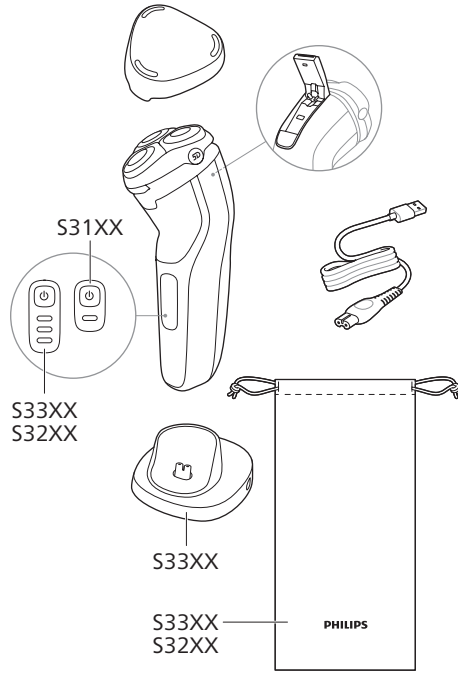
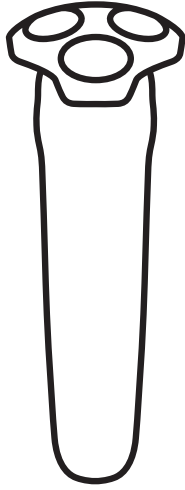


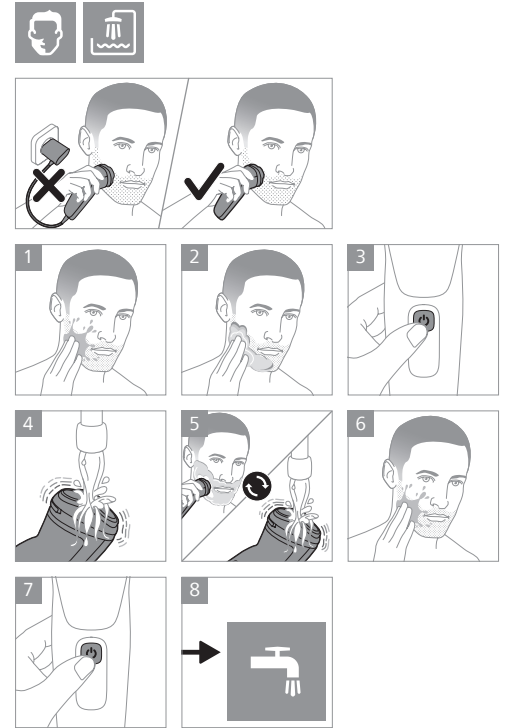
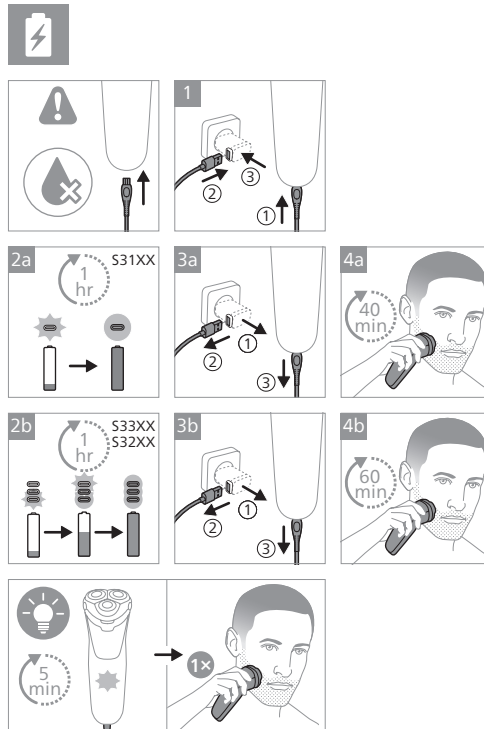
PHILIPS

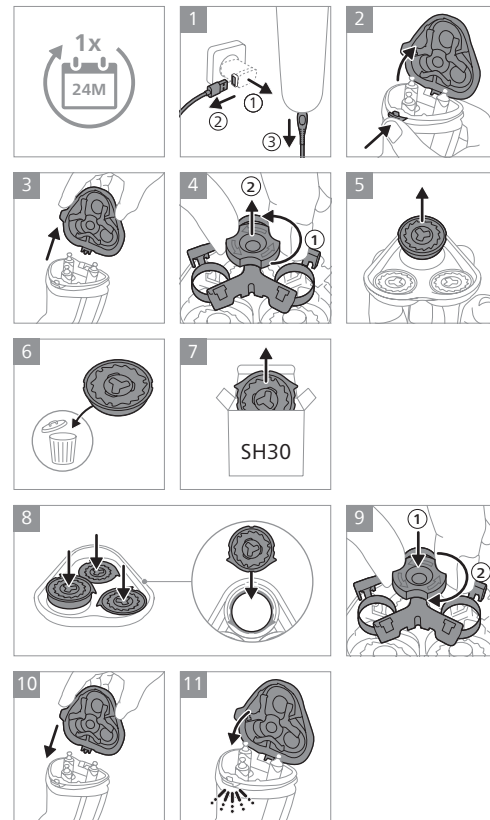
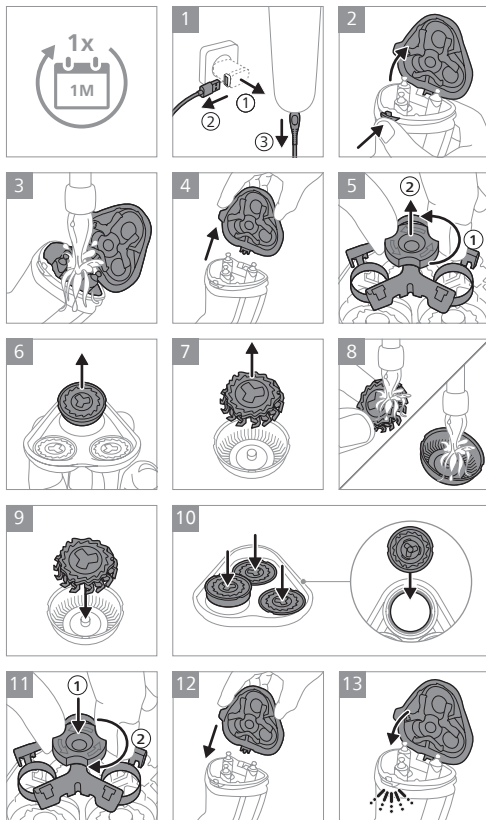
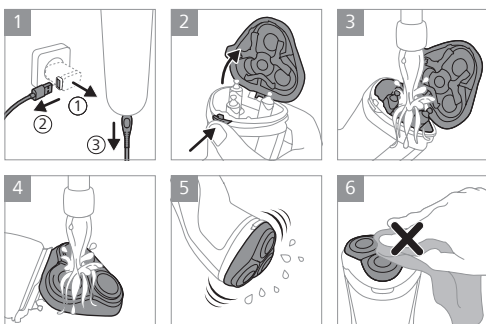
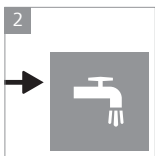
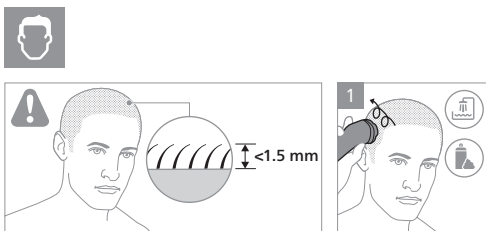
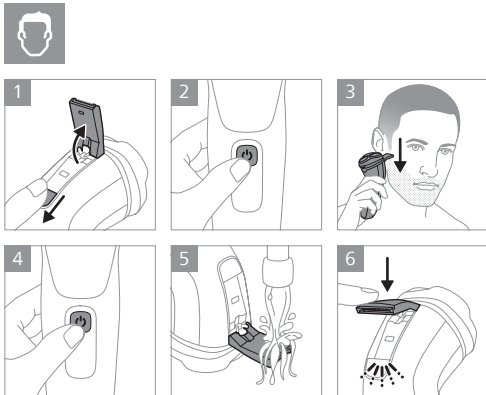
S31XX
S32XX
S33XX



www.philips.com/support

© 2025 Koninklijke Philips N.V.
All rights reserved
3000.105.8952.3 (17/11/2025)





設備名稱：飛利浦電鬚刀

型號(型式)：S3241

單元	限用物質及其化學符號					
	鉛 (Pb)	汞 (Hg)	鎘 (Cd)	六價鉻 (Cr ⁶⁺)	多溴聯苯 (PBB)	多溴二苯醚 (PBDE)
電路板	-	○	○	○	○	○
刀片	○	○	○	○	○	○
塑膠部件	○	○	○	○	○	○
內部配線	○	○	○	○	○	○
金屬部件	-	○	○	○	○	○

備考 1. “超出0.1 wt %”及“超出0.01 wt %”係指限用物質之百分比含量超出百分比含量基準值。

備考 2. “○”係指該項限用物質之百分比含量未超出百分比含量基準值。

備考 3. “-”係指該項限用物質為排除項目。

